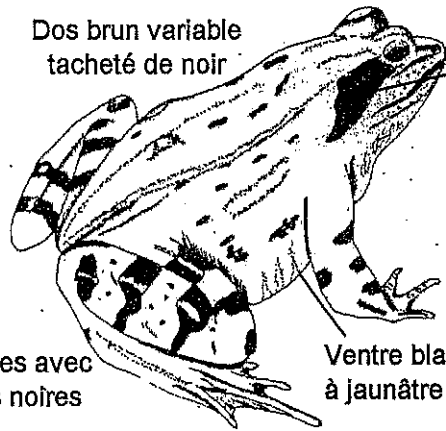


# La famille GRENOUILLE

## La grenouille rousse (6 à 9 cm)

Dos brun variable  
tacheté de noir

Un masque de Zorro



Pattes brunes avec  
des rayures noires

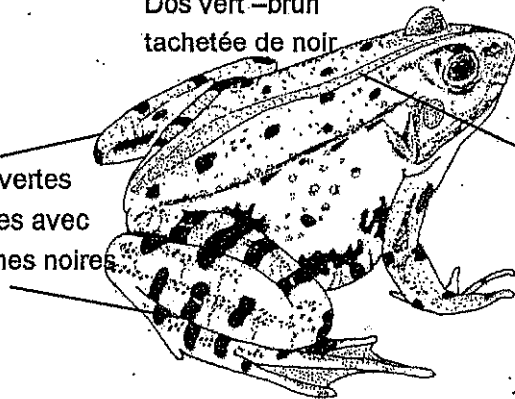
Ventre blanc-gris  
à jaunâtre

## La grenouille verte (7 à 10 cm)

Dos vert-brun  
tacheté de noir

Ligne vert clair  
sur le dos

Pattes vertes  
et jaunes avec  
des lignes noires



Pour se déplacer, les grenouilles sautent alors que les crapauds marchent maladroitement.

**Les batraciens sont protégés par la loi.  
Respectons-les et préservons leur habitat !**

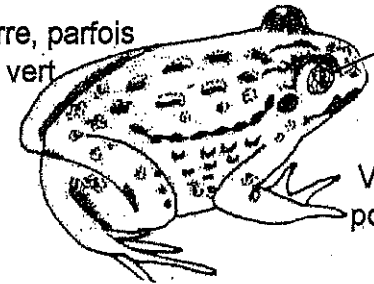
# La famille CRAPAUD

## **Le crapaud accoucheur (max 5 cm)**

Appelé comme ça car le mâle transporte les œufs attachés à ses pattes arrières pendant trois semaines, jusqu'à leur éclosion.

Dos gris-terre, parfois  
ponctué de vert

Œil doré



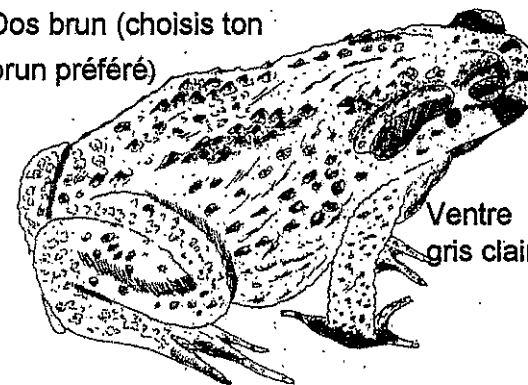
Ventre gris avec des  
points blancs

## **Le crapaud commun**

(6 à 8 cm; la femelle mesure jusqu'à 11 cm)

Dos brun (choisis ton  
brun préféré)

Œil couleur  
de cuivre



Ventre  
gris clair

La peau du crapaud est couverte de verrues et de pustules qui secrètent un liquide désagréable. Il est inoffensif pour l'homme mais irrite les prédateurs.

En quelques mois, le crapaud mange 200 fois son poids en limaces, fourmis, guêpes, mouches, araignées, vers, etc.

# la famille TRITON

## Le triton alpestre (8 à 11 cm)

Le mâle

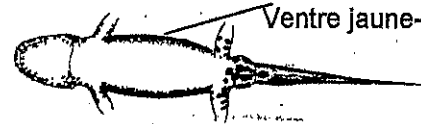


Dos gris-bleu ardoise avec une fine crête pointillée

La femelle



Dos bleuté ou gris-vert foncé.



Ventre jaune-orange sans taches

## Le triton palmé ou triton helvétique (6 à 9 cm)

Le mâle



Une pointe au bout de la queue

Pattes arrières palmées.

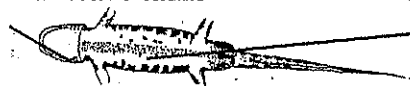
Le mâle et la femelle portent un masque de Zorro; leur dos est brun.

La femelle



Gorge rose clair sans tache

Ventre pâle avec une bande jaune au centre



## Le triton ponctué (7 à 11cm)

Une crête continue jusqu'à la queue

Le mâle



Dos brun-olive chez les deux

La femelle

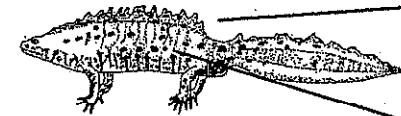


Ventre jaune-orange

Grosses taches arrondies sur la gorge et le ventre.

## Le triton crêté (12 à 17 cm) il est beaucoup plus rare.

Le mâle



Une crête avec un creux entre le dos et la queue

La femelle



Dos gris foncé et flancs gris à points blancs



Gorge gris foncé à points blancs

Ventre noir et jaune-or

Les tritons dévorent les larves de moustiques, d'autres insectes et les têtards.

On les confond souvent avec les lézards, mais ils vivent dans l'eau et ils n'ont pas d'écailles.